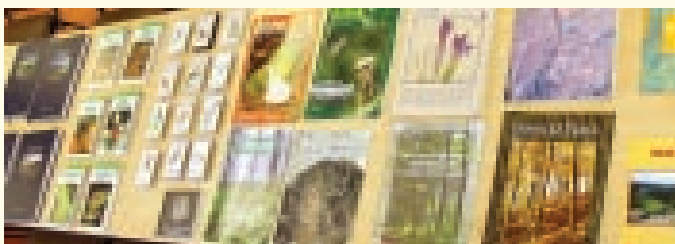


Informační centrum ochrany přírody (ICOP)

Ekologické informační centrum pro veřejnost provozujeme ve Žďáře nad Sázavou již od roku 1998. Naleznete jej v budově Správy CHKO Žďárské vrchy.



Informační centrum ochrany přírody poskytuje:

Poradenství k problematice

- právních předpisů v ochraně životního prostředí
- žádostí o dotace na ochranu přírody
- ekologicky šetrných technologií
- zvláště chráněných druhů rostlin a živočichů

Semináře - aktuální nabídka viz <http://krajina.euweb.cz>

Průvodcovství v CHKO Žďárské vrchy

Ekotéku - možnost zapůjčení široké nabídky odborných publikací, CD-ROM, audio a video kazet



Od roku 2003 jsou služby ICOPu poskytovány také v prostorách Informačního centra Správy CHKO Žďárské vrchy v Krátké u Sněžného.

Sdružení Krajina

Počítky 3, 591 01 Žďár nad Sázavou
tel.: 732 239 691
e-mail: sdruzeni.krajina@seznam.cz
web: <http://krajina.euweb.cz>

Informační centrum ochrany přírody

Správa CHKO Žďárské vrchy
Brněnská 39, 591 01 Žďár nad Sázavou
tel: 566 653 118
mail: icop.krajina@seznam.cz
web: <http://krajina.euweb.cz>

O Sdružení Krajina

Sdružení Krajina je nevládní neziskovou organizací, jejímž posláním je aktivně přispívat ke zlepšení stavu přírody, krajiny a životního prostředí v České republice. Základními pilíři činnosti jsou ochrana volně žijících živočichů a planě rostoucích rostlin, péče o krajinu a ekologická výchova a osvěta. Sdružení uvítá nové členy, dobrovolníky a příznivce, kteří budou ochotni zapojit se s námi do práce nebo přispějí na naši činnost sponzorským darem.



Tato publikace vznikla s podporou Fondu Vysočiny

Vydalo: Sdružení Krajina

Zpracovali: P. Doležalová, M. Daďourek, O. Bystřický

Ilustrace: P. Matějka

Foto: L. Dajč, archiv

Počet výtisků: 3000 ks

©2002



SDRUŽENÍ



KRAJINA



Ekologická výchova

Školám i veřejnosti nabízí Sdružení Krajina ekovýchové programy - alternativní výuková a zážitková pásma, jejichž cílem je přiblížit přírodu v její kráse a rozmanitosti. Využíváme řadu netradičních pomůcek a metod spojených s pocitovým vnímáním a nenásilnou formou učení.

Nejběžnější jsou ekovýchové **programy** přímo **ve školách**, případně v prostorách Informačního centra ochrany přírody. Tyto programy mají standardní délku cca 100 minut.



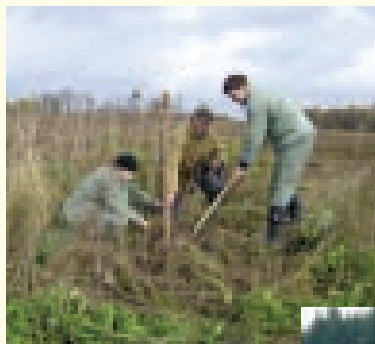
Na jaře a na podzim nabízíme ekovýchové **programy v přírodě**, zpravidla v okolí Žďáru nad Sázavou. Náplň programů je připravována na dopoledne či na celý den.



Žadáné jsou též **pobytové programy** v atraktivním prostředí staré rychty ve vsi Krátká u Sněžného. Je počítáno s denními, víkendovými i týdenními pobyty.

Péče o krajinu

V současné době intenzivního zemědělského a lesního hospodaření nabývá péče o krajinu a přírodní biotopy stále většího významu. Sdružení Krajina se zaměřuje na dvě činnosti: organizuje nelesní výsadby místně původních druhů dřevin a zajišťuje kosení květnatých luk.



Kosení luk

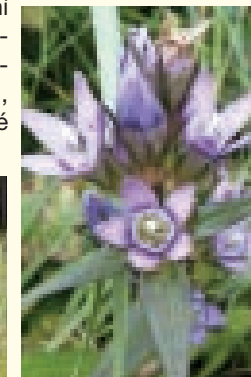
K tomu nejcennějšímu, co může příroda Vysočiny nabídnout, bezpochyby patří podmáčené květnaté louky. Jsou cenné nejen z hlediska výskytu vzácných a chráněných druhů, ale také jako plochy zadržující v krajině velké množství vody. Dnes jsou silně ohroženy upuštěním od pracovního kosení. Důsledkem je snížení druhové bohatosti a postupné zarůstání dřevinným náletem. Finančním a personálním zajištěním kosení se snažíme přispět k zachování těchto vlhkých luk.



Jedním ze způsobů, kterým pečujeme o přírodní lokality, je **pozemkový spolek**. Jeho cílem je získávat do nájmu, případně odkupovat, ohrožené a chráněné přírodovědně cenné lokality, zejména louky.

Živočichové a rostliny

Sdružení Krajina se soustředí nejen na praktickou ochranu vzácných druhů, ale i na mapování jejich výskytu a zpracovávání biologických průzkumů. Pečujeme o významné lokality lesních mravenců, o obojživelníky, netopýry, botanické lokality a další.

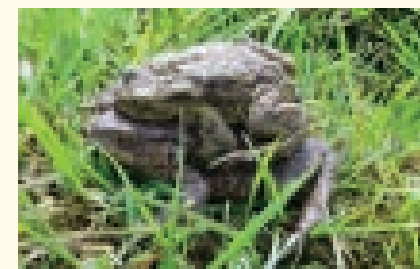


Lesní mravenci

K našim pravidelným činnostem patří péče o lesní mravence na vybraných lokalitách s vysokou hustotou hnízd. V případě nutnosti uskutečňujeme i záchranné odsuny mravenišť z míst, v nichž jsou lidskou činností ohrožena. Průběžně se staráme o několik tisíc mravenišť na území čtyř krajů.

Natura 2000

Na území celé České republiky probíhá mapování vegetace, do něhož jsme se zapojili. To nám umožňuje aktivně se podílet na připomínkování návrhu soustavy Natura 2000 zpracovávaného pro Evropskou unii.



Biologické průzkumy

K naplňování zákona č. 100/2001 Sb., o posuzování vlivů na životní prostředí, a zákona č. 114/1992 Sb., o ochraně přírody a krajiny, přispíváme tvorbou biologických hodnocení a průzkumy výskytů ohrožených a zvláště chráněných druhů rostlin a živočichů.

